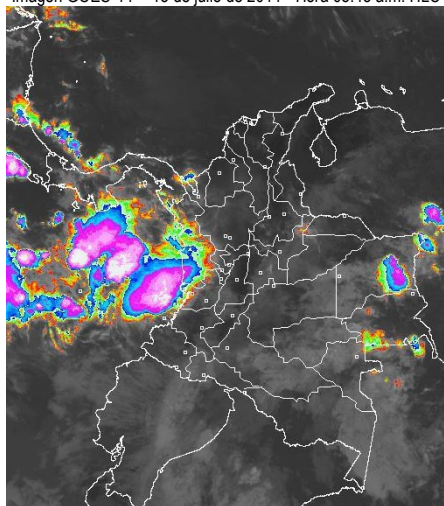


En el transcurso del día de hoy se estima que las precipitaciones de mayor volumen acompañadas de actividad eléctrica se presenten zonas de la Orinoquía, Amazonía y en gran parte de la región Pacífica incluyendo la zona oceánica, al igual; que en el Occidente del Mar Caribe colombiano. Lluvias de menor intensidad en áreas del Occidente y Centro de la región Caribe y en diferentes zonas de la Andina.

## IMÁGEN SATELITAL

Imagen GOES-14 \* 13 de julio de 2014 \* Hora 08:45 a.m. HLC



## PRONÓSTICO CONDICIONES METEOROLÓGICAS ESPECIALES

### ÁREA DEL VOLCÁN CERRO MACHÍN

Durante la mañana condiciones cubiertas con predominio de tiempo seco. En la tarde y la noche fortalecimiento de la nubosidad con precipitaciones entre ligeras y moderadas.

El SERVICIO GEOLOGICO COLOMBIANO lo reporta en **NIVEL AMARILLO (III): CAMBIOS EN EL COMPORTAMIENTO DE LA ACTIVIDAD VOLCANICA**. 4.80 -75.62

ELEVACIÓN (pies)	DIRECCIÓN	VELOCIDAD	
		NUDOS	Km/h
10,000	SURESTE	10 - 15	18 - 28
18,000	ESTE	30 - 35	56 - 65
24,000	ESTE	25 - 30	46 - 56
30,000	ESTE	10 - 15	18 - 28

### ÁREA DEL VOLCÁN NEVADO DEL HUILA

En la mañana condiciones mayormente cubiertas y predominio de tiempo seco. En la tarde y la noche precipitaciones entre ligeras a moderadas.

El SERVICIO GEOLOGICO COLOMBIANO lo reporta en **NIVEL AMARILLO (III): CAMBIOS EN EL COMPORTAMIENTO DE LA ACTIVIDAD VOLCANICA**. 2.92 -76.05

ELEVACIÓN (pies)	DIRECCIÓN	VELOCIDAD	
		NUDOS	Km/h
10,000	SURESTE	10 - 15	18 - 28
18,000	ESTE	30 - 35	56 - 65
24,000	ESTE	25 - 30	46 - 56
30,000	ESTE	15 - 20	28 - 37

### ÁREA DEL VOLCÁN GALERAS

Condiciones entre parcial a mayormente cubiertas durante todo el día, tiempo seco en la mañana y precipitaciones entre ligeras y moderadas en diferentes horas de la tarde y noche.

El SERVICIO GEOLOGICO COLOMBIANO lo reporta en **NIVEL AMARILLO (III): CAMBIOS EN EL COMPORTAMIENTO DE LA ACTIVIDAD VOLCANICA**. 1.55 -77.37

ELEVACIÓN (pies)	DIRECCIÓN	VELOCIDAD	
		NUDOS	Km/h
10,000	ESTE	15 - 20	28 - 37
18,000	ESTE	20 - 25	37 - 46
24,000	ESTE	25 - 30	46 - 56
30,000	ESTE	10 - 15	18 - 28

### ÁREA DEL VOLCÁN NEVADO DEL RUIZ

Condiciones cubiertas durante la mañana bajo tiempo seco. Hacia la tarde y la noche fortalecimiento de la nubosidad y presencia de precipitaciones entre ligeras y moderadas.

El SERVICIO GEOLOGICO COLOMBIANO lo reporta en **NIVEL AMARILLO (III): CAMBIOS EN EL COMPORTAMIENTO DE LA ACTIVIDAD VOLCANICA**. 4.89 -75.32

ELEVACIÓN (pies)	DIRECCIÓN	VELOCIDAD	
		NUDOS	Km/h
10,000	ESTE	10 - 15	18 - 28
18,000	ESTE	25 - 30	46 - 56
24,000	ESTE	25 - 30	46 - 56
30,000	ESTE	15 - 20	28 - 37

## LO MÁS DESTACADO

**ALERTA ROJA. PARA TOMAR ACCIÓN** **ALERTA NARANJA. PARA PREPARARSE** **ALERTA AMARILLA. PARA INFORMARSE**

<b>LLUVIAS</b>	Las precipitaciones más importantes se registraron sobre el centro de la región Pacífica y en sectores de las regiones Amazónica y Orinoquía, alcanzando el mayor volumen en el municipio de <b>Almeida (Boyacá)</b> con <b>51.2 mm</b> .
<b>ALERTA ROJA</b>	Por amenaza alta de ocurrencia de incendios de la cobertura vegetal en zonas de bosques, cultivos y pastos, localizados en sectores de las regiones Andina y Caribe Por niveles altos en los ríos Meta (Paz de Ariporo), Guaviare (San José del Guaviare y Mapiripán) e Inírida (Puerto Inírida).
<b>ALERTA NARANJA</b>	Por probabilidad de deslizamientos de tierra en varias áreas inestables y de alta pendiente localizadas en sectores de las regiones Andina, Orinoquía, Amazónica y Pacífica. Por amenaza moderada de ocurrencia de incendios de la cobertura vegetal en zonas de bosques, cultivos y pastos, localizados en sectores de las regiones Andina y Caribe. Por oleaje y viento en el Mar Caribe colombiano, aguas adentro. Por incremento en los afluentes al embalse de Betania
<b>OTROS</b>	La temporada de huracanes en el Océano Atlántico, Mar Caribe y Golfo de México se extenderá hasta el 30 de noviembre del presente año, situación que en algún momento podría estar favoreciendo de manera indirecta la ocurrencia de condiciones meteorológicas extremas en el País. El IDEAM recomienda estar atentos a los comunicados que se emitan y desde ya tomar las medidas preventivas en áreas de riesgo.



Consulte todos los días el pronóstico del tiempo y las alertas hidrometeorológicas vigentes del IDEAM, en un formato de calidad. Alrededor de las 7:30 a. m. está a disposición del público en [www.ideam.gov.co](http://www.ideam.gov.co). Se puede ver también en dispositivos móviles. [AQUÍ](#)

## PRECIPITACIONES

A continuación se relacionan los municipios donde en las últimas 24 horas se registraron precipitaciones iguales o superiores a **20 mm**:

DEPARTAMENTO	MUNICIPIO
ANTIOQUIA	Apartado ( 31.0), Turbo (24.0)
AMAZONAS	El Encanto ( 39.5), La Chorrera ( 25.0),
BOYACA	<b>Almeida ( 51.2)</b> , Macanal ( 48.5), Somondoco ( 42.0), Sutatenza ( 33.0), Chita ( 23.8), Santa María (26.0), Zetaquirá ( 28.2)
CAUCA	López ( 31.0), Guapi (25.0)
CORDOBA	Tierralta ( 22.4)
CASANARE	Tamara (48.5), Yopal_ Apto. Yopal (33.1), Yopal_ El Morro ( 33.1), Yopal_ Chaparrera (24.0), Trinidad (21.5), Chámeza ( 20.5)
CHOCO	Condoto (50.0), Istmina ( 22.0)
CUNDINAMARCA	Bogotá (40.6), Ubalá (27.0), Bogotá-Suroriente ( 26.9), Bogotá_ Via Villavicencio ( 24.1), Bogotá_ Nororiente (24.0), Gachalá ( 21.2), Bogotá_ Centro riente ( 20.6),
META	Fuente de Oro (33.0), El Dorado (30.0), Restrepo (20.0), El Calvario (33.0), San Martín ( 25.0),
NARIÑO	Puerres (50.5), San Andrés (21.5)
SANTANDER	El Carmen ( 36.2),
PUTUMAYO	Puerto Leguizamó (47.5), San Francisco_ Chungacaspí ( 42.8), Mocoa (33.0), San Francisco Torre TV San FCO (28.6), San Francisco_ San Francisco (31.0), Santiago (29.8), Puerto Leguizamó_ Puerto Leguizamó ( 29.4),

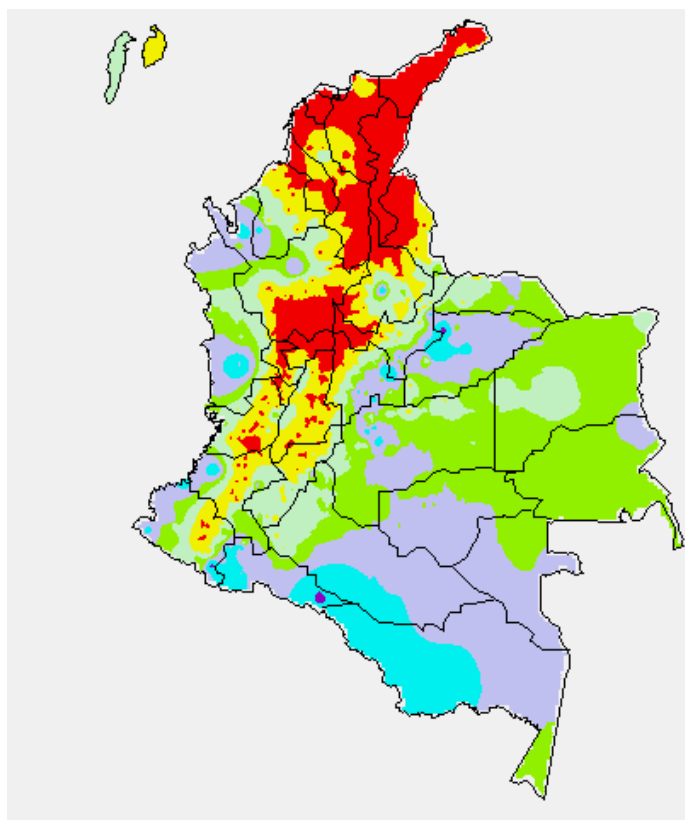
## TEMPERATURAS MÁXIMAS

A continuación se relacionan los municipios donde en las últimas 24 horas se registraron temperaturas iguales o superiores a **35.0°C**:

DEPARTAMENTO	MUNICIPIO
ANTIOQUIA	Fredonia (38.2)
ATLANTICO	Manatí ( 37.2), Barranquilla (35.2)
BOLIVAR	El Carmen De Bolívar (38.4), Zambrano (38.8), Magangué (38.2), María La Baja_ Presa Ay Grande (38.4), Cartagena (37.4), Arjona (37.0), María La Baja_ Nueva Florida (35.0)
CESAR	Agustín Codazzi_ Motilonia (40.2), Valledupar_ Villa Rosa (41.0), Valledupar_ Guaymaral (39.4), Pailitas (40.6), Valledupar_ El Callao (39.6), Valledupar_ Apto. Alfonso López (39.5), Agustín Codazzi_ Hda. Centenario ( 38.4)
CORDOBA	Montería ( 37.8), Plantea Rica (36.9), Chima (35.2), Ciénaga de oro (36.8), Lorica (36.6), Sahagún (36.0), Ayapel (35.8),
CUNDINAMARCA	Jerusalén (37.8), Puerto Salgar ( 36.2)
LA GUAJIRA	Urumita (41.0), Manuare (37.0), Riohacha (36.3 )
MAGDALENA	Santa Marta (36.0), Pivijay (38.8)
SANTANDER	Puerto Parra ( 35.4), El Carmen (35.4)
SUCRE	Sampues ( 37.0), Corozal (37.0)
TOLIMA	Ambalema (38.8), Armero (36.4), Flandes (36.2), Prado (35.4), Espinal (35.2)

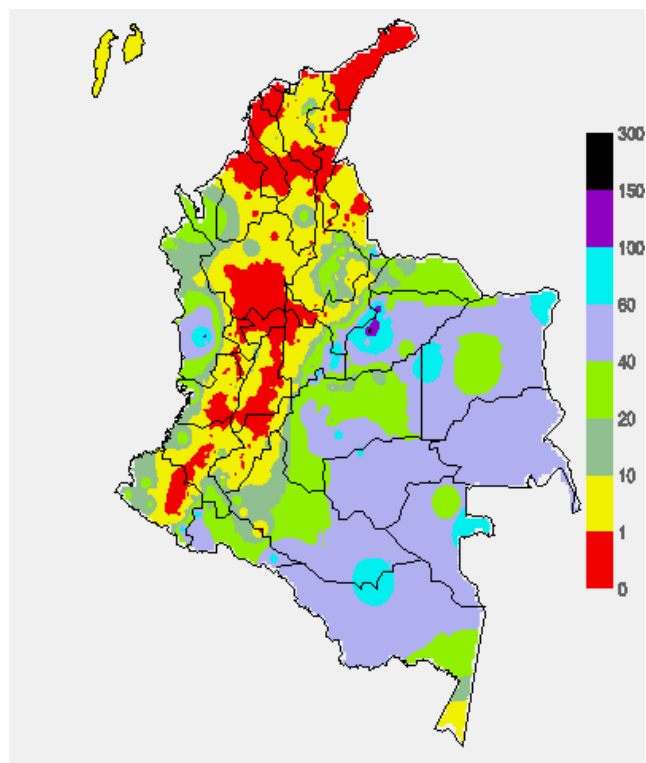
## MAPA DE PRECIPITACIÓN DIARIA

Desde las 7:00 a.m. del domingo 13 de julio hasta las 7:00 a.m. del lunes 14 de julio de 2014.



## MAPA DE PRECIPITACIÓN ACUMULADA DE LOS ÚLTIMOS 3 DÍAS

Desde las 7:00 a.m. del viernes 11 de julio hasta las 7:00 a.m. del domingo 13 de julio de 2014.



## ESTADO DE LOS EMBALSES

A continuación se relacionan los volúmenes útiles diarios (expresados en porcentaje) de reservas de algunos embalses de acuerdo con información consultada en XM.

ZONA	EMBALSE	VOLUMEN ÚTIL DIARIO (%)
ANTIOQUIA	MIEL I	54.06
	MIRAFLORES	67.77
	PENOL	71.05
	PLAYAS	52.96
	PORCE II	44.39
	PORCE III	36.60
	PUNCHINÁ	31.09
	RIOGRANDE2	74.16
	SAN LORENZO	54.73
CARIBE	TRONERAS	33.77
	URRÁ I	65.20
CENTRO	AGREGADO BOGOTÁ	56.80
	NEUSA	63.43
	SISGA	70.48
	TOMINÉ	53.70
	BETANIA	83.41
ORIENTE	MUÑA	99.45
	PRADO	87.49
	CHUZA	81.11
	ESMERALDA	69.54
	GUAVIO	98.09
VALLE DEL CAUCA	ALTO ANCHICAYÁ	57.57
	CALIMA 1	75.96
	SALVAJINA	97.39

## PRONÓSTICO METEOROLÓGICO (lunes 14 y martes 15 de julio de 2014).

REGIÓN	PRONÓSTICO
SABANA DE BOGOTÁ	<p><b>LUNES:</b> Cielo mayormente nublado en la mañana y lluvias ligeras en Guainía, Guaviare, Vaupés y en el piedemonte Amazónico. En la tarde y noche lluvias generalizadas las más representativas en Amazonas y sectores de Caquetá y Putumayo.</p> <p><b>MARTES:</b> Se esperan precipitaciones de variada intensidad en sectores de Guainía, Vaupés, Guaviare y Amazonas, temprano en la mañana, al final de la tarde y durante algunas horas de la noche.</p>
ANDINA	<p><b>LUNES:</b> Se estima cielo parcialmente cubierto y predominio de tiempo seco en la mañana excepto en áreas de Cundinamarca, Antioquia, Boyacá, Santander y en el Macizo colombiano donde se presentarán lluvias ligeras, que disminuirán en el transcurso de la mañana. En la tarde y noche lluvias generalizadas sobre la región las más intensas en Antioquia, Norte de Santander, en zonas de montaña de Valle del Cauca, Cauca, Nariño, sectores de Cundinamarca, Eje Cafetero y en el Occidente de Boyacá. No se descarta la posibilidad de actividad eléctrica.</p> <p><b>MARTES:</b> En la mañana se pronostica tiempo seco, salvo en sectores de Antioquia donde se advierten precipitaciones ligeras. En horas de la tarde y noche, se pronostican continúen lluvias en Antioquia y además se presentarán en zona montañosa de Valle del Cauca, Cauca y Nariño.</p>
CARIBE	<p><b>LUNES:</b> En horas de la mañana se esperan condiciones secas en gran parte de la región, excepto por algunas precipitaciones ligeras en Urabá. Para la tarde se presentará incremento en la nubosidad acompañada de lluvias en Magdalena, Atlántico, La Guajira, Córdoba, Bolívar y Cesar. En la noche se estiman lluvias en Bolívar, sectores de Cesar y disminución en la intensidad de las lluvias en el resto de la región.</p> <p><b>MARTES:</b> Se prevé cielo entre ligera y parcialmente cubierto en la mañana. En la tarde se registrarán lluvias en Bolívar, Sucre, Urabá y Córdoba, que podrían extenderse hasta las primeras horas de la noche.</p>
ARCHIPIÉLAGO DE SAN ANDRÉS, PROVIDENCIA Y SANTA CATALINA	<p><b>LUNES:</b> La jornada se caracterizará por presentar abundante nubosidad y lluvias ligeras y/o lloviznas en horas de la tarde y noche, las de mayor intensidad son esperadas en horas de la tarde.</p> <p><b>MARTES:</b> Cielo parcialmente cubierto con predominio y lluvias en algunas horas de la tarde</p>
PACÍFICA	<p><b>LUNES:</b> En la mañana cielo mayormente cubierto con lluvias en Chocó y litoral de Valle del Cauca. Para la tarde se esperan lluvias entre moderadas y fuertes en sectores de Chocó y Valle del Cauca; lluvias de menor intensidad en el resto de la región. En la noche se estima continúen las lluvias hacia el sur de Chocó y predomine el cielo cubierto en el resto de la región.</p> <p><b>MARTES:</b> Cielo entre parcialmente nublado y nublado con precipitaciones moderadas durante algunas horas de la tarde y noche, en sectores de Chocó y en Valle del Cauca. En Cauca y Nariño se prevén lloviznas dispersas.</p>
ORINOQUIA	<p><b>LUNES:</b> La jornada se caracterizará por presentar cielo entre parcial y mayormente cubierto, con predominio de tiempo seco en la mañana, salvo el norte de Casanare y en sectores de Vichada donde se estiman en las primeras horas lluvias ligeras. Para la tarde y noche se estiman lluvias en el piedemonte Llanero a la altura de Meta y lluvias de menor intensidad en sectores de Vichada y Arauca. No se descarta la posibilidad de actividad eléctrica.</p> <p><b>MARTES:</b> En la mañana predominará el tiempo seco, en la tarde se esperan lluvias en Vichada que pueden extenderse hasta la noche.</p>

CONTINUACIÓN PRONÓSTICO

REGIÓN	PRONÓSTICO
OCEANO PACÍFICO	<b>LUNES:</b> Durante el día se estima cielo cubierto con lluvias entre moderadas y fuertes especialmente en cercanías a las costas a lo largo de la jornada, lo más intenso se presentará en la mañana y la noche. Alta probabilidad de actividad eléctrica. <b>MARTES:</b> Cielo entre parcialmente cubierto y mayormente cubierto con lluvias durante algunas horas de la tarde y noche especialmente al Norte y Centro del área nacional marítima.
MAR CARIBE	<b>LUNES:</b> A lo largo de la jornada se presentará cielo parcialmente cubierto con lluvias entre moderadas y fuertes al occidente del Mar Caribe colombiano y lluvias de menor intensidad en el resto del sector cerca de las costas. <b>MARTES:</b> Cielo entre parcial y mayormente cubierto con probabilidad de lluvias ligeras y/o lloviznas al Occidente del área nacional marítima, en el resto del área con tiempo seco.
INSULAR PACÍFICO	<b>LUNES:</b> A lo largo de la jornada se prevén lluvias tanto en Gorgona como en Malpelo, de carácter entre moderado a fuerte. <b>MARTES:</b> En Malpelo y Gorgona se estiman condiciones secas en horas de la mañana, luego se prevé aumente la nubosidad y se pronostican lluvias ligeras al finalizar la tarde y durante las primeras horas de la noche.
AMAZONIA	<b>LUNES:</b> Cielo mayormente nublado en la mañana y lluvias ligeras en Guainía, Guaviare, Vaupés y en el piedemonte Amazónico. En la tarde y noche lluvias generalizadas las más representativas en Amazonas y sectores de Caquetá y Putumayo. <b>MARTES:</b> Se esperan precipitaciones de variada intensidad en sectores de Guainía, Vaupés, Guaviare y Amazonas, temprano en la mañana, al final de la tarde y durante algunas horas de la noche.

ALERTAS VIGENTES Y PRODUCTOS ADICIONALES

Para mayor información sobre el pronóstico del estado del tiempo, informes técnicos diarios, comunicados especiales, mapas diarios de temperaturas máximas y mínimas e información diaria de precipitación se sugiere consultar los siguientes enlaces:

- [MAPA DIARIO DE TEMPERATURA MÁXIMA.](#)
- [MAPA DIARIO DE TEMPERATURA MÍNIMA.](#)
- [INFORMACIÓN DIARIA DE PRECIPITACIÓN Y TEMPERATURA DE LOS PRINCIPALES AEROPUERTOS DEL PAÍS.](#)
- [MOSAICO MAPAS DE PRECIPITACIÓN DIARIA EN MILÍMETROS](#)

REGIÓN CARIBE

ALERTA ROJA: INCENDIOS DE LA COBERTURA VEGETAL

Amenaza alta de ocurrencia de incendios de la cobertura vegetal en zonas de bosques, cultivos y pastos, localizados en los siguientes municipios y sectores aledaños:

DEPARTAMENTO	MUNICIPIOS
CESAR	Rio de Oro y Valledupar
LA GUAJIRA	Barrancas, Manaure y Riohacha.
MAGDALENA	Santa Marta.

REGIÓN ANDINA

ALERTA ROJA: INCENDIOS DE LA COBERTURA VEGETAL

Amenaza alta de ocurrencia de incendios de la cobertura vegetal en zonas de bosques, cultivos y pastos, localizados en los siguientes municipios y sectores aledaños:

DEPARTAMENTO	MUNICIPIOS
ANTIOQUIA	Frontino.
BOYACA	Covarachia.
CAUCA	Caldono, Piendamó y Silvia.
CUNDINAMARCA	Anapoima y Pacho.
NORTE DE SANTANDER	Ábrego, Cáchira, Chinácota, Cucutilla, Durania, La Playa, Ocaña, y Villa Caro
QUINDIO	Salento.
SANTANDER	Capitanejo, Floridablanca, Guaca, Málaga, San Andrés, San José de Miranda, San Miguel, Santa Bárbara.
TOLIMA	Chaparral
VALLE DEL CAUCA	Buga, Candelaria, El Cerrito, Ginebra, Guacarí, Vijes, Yumbo

ALERTA NARANJA: INCENDIOS DE LA COBERTURA VEGETAL

Amenaza moderada de ocurrencia de incendios de la cobertura vegetal en zonas de bosques, cultivos y pastos, localizados en los siguientes municipios y sectores aledaños

DEPARTAMENTO	MUNICIPIOS
CAUCA	Morales
NORTE DE SANTANDER	Bochalema, Hacari, Los Patios, Salazar.
SANTANDER	Bucaramanga, Carcasí, Enciso, Girón, Lebrija, Macaravita y Rionegro
QUINDIO	Circasia
TOLIMA	Ibagué y Rioblanco.
VALLE DEL CAUCA	Dagua

Especial atención amerita los Parques Nacionales Naturales de los Nevados y de las Hermosas.

ALERTA NARANJA INCREMENTO EN LOS AFLUENTES AL EMBALSE DE BETANIA

Según la información suministrada por el operador del Embalse para el día de ayer a las 23:00 horas, se mantiene la Alerta Naranja básicamente por aumento en los caudales en los afluentes principales al río Magdalena y que requieren como medida preventiva la apertura de las compuertas del vertedero para amortiguar las crecientes que se presenten aguas arriba. El operador sigue realizando monitoreo continuo de las Estaciones y recomienda estar alerta a nuevos comunicados

ALERTA AMARILLA: INCREMENTO EN EL NIVEL DEL RÍO TUNJUELO CON VALORES ALTOS

Se emite este nivel de alerta dado que actualmente río Tunjuelo, afluente de la cuenca media del río Bogotá, registra valores altos que pueden afectar sectores de la estación Independencia. El comportamiento de ascenso que prevalece desde la última semana merece la atención de los habitantes cercanos a la zona y de las entidades de control.

ALERTA NARANJA: DESLIZAMIENTOS DE TIERRA

Se mantiene este nivel de alerta por deslizamientos de tierra áreas inestables localizadas en los departamentos:

DEPARTAMENTO	MUNICIPIOS
NARIÑO	Puerres y Córdoba

REGIÓN PACÍFICA

ALERTA NARANJA: DESLIZAMIENTOS DE TIERRA

Se mantiene este nivel de alerta por deslizamientos de tierra áreas inestables localizadas en los departamentos:

DEPARTAMENTO	MUNICIPIOS
CHOCO	Alto Baudó (Pie de Pato), Atrato (Yuto), Bajo Baudó (Pizarro), Cértegui, Condoto, El Cantón del San Pablo (Managrú), Istmina, Medio Baudó (Boca de Pepé), Medio San Juan (Andagoya), Nóvita, Quibdó, Río Iró (Santa Rita), Río Quito (Paimadó), Tadó y Unión Panamericana (Animas).
NARIÑO	Barbacoas

ALERTA AMARILLA INCREMENTO EN EL NIVEL DEL RIO PATIA CON VALORES ALTOS

El río Patía a la altura de la estación Puente Pusmeo ha registrando niveles en ascenso significativo con valores altos que pueden afectar sectores bajos aledaños a las riberas. El IDEAM recomienda para que población en general y autoridades Locales tomen las medidas preventivas pertinentes ante los impactos que pueda ocasionar el incremento del nivel del cauce principal del río.

REGIÓN ORINOQUIA

ALERTA ROJA NIVELES ALTOS EN EL RÍO META

Continúa la Alerta Roja en el río Meta a la altura de la estación hidrológica la Hermosa ubicada en la población de La Hermosa (perteneciente al área rural municipio de Paz de Ariporo en el departamento del Casanare), debido a los niveles se encuentran en el rango de altos y por encima a la cota de desbordamiento, igualmente, se evidencia niveles altos en el río Cravosur a la altura de Yopal, la capital de Casanare, que en el transcurso de la noche y madrugada de hoy ha reportado niveles altos. Por tanto, el IDEAM recomienda a las autoridades Locales y Regionales de la Gestión del Riesgo y a población general ubicada en las márgenes del río Meta y Cravosur, estar atentos al comportamiento de los niveles de estos ríos y tomar las medidas correspondientes ante los impactos que puedan estar generando este incremento de niveles.

#### ALERTA ROJA: NIVELES ALTOS EN EL RÍO GUAUVIARE

Prevalce la Alerta Roja dado que el nivel continúa en el rango de altos y con valor alrededor de la cota de afectación de los sectores ribereños más bajos de los municipios de San José del Guaviare (Guaviare) y Mapiripán (Meta). Actualmente el nivel registra nuevamente comportamiento ligero ascenso producto de las lluvias que se originaron en sectores del Piedemonte Llanero de la cuenca durante las últimas 24 horas las cuales generaron crecientes súbitas en los flujos, tales como el Guejar el cual reportó valores próximos a las cotas críticas de afectación de los sectores rurales ribereños más bajos del municipio de Vista Hermosa en el Meta.

El IDEAM recomienda a las autoridades de Gestión del Riesgo, tanto, Locales como Regionales y a la población en general asentada en las riberas de estos ríos, estén atentos al comportamiento del nivel de los niveles y tomen las acciones necesarias ante posibles afectaciones por inundaciones.

#### ALERTA ROJA: NIVELES ALTOS EN EL RÍO INÍRIDA

Alerta Roja debido a que los niveles del río Inírida continúan con un ascenso paulatino, superando las cotas de afectación de zonas ribereñas bajas del municipio de Puerto Inírida. Adicionalmente, se espera que persistan las lluvias a lo largo de la cuenca. El IDEAM recomienda para que población en general y autoridades Locales tomen las medidas preventivas pertinentes ante los impactos que pueda ocasionar el incremento del nivel del cauce principal del río Inírida, especialmente en el municipio de Puerto Inírida.

#### ALERTA NARANJA: DESLIZAMIENTOS DE TIERRA

Se prevé una amenaza alta por deslizamientos de tierra áreas inestables localizadas en los departamentos:

DEPARTAMENTO	MUNICIPIOS
BOYACA	Labranzagrande, Pajarito, Santa María, Campohermoso y San Luis de Gaceno.
CASANARE	Yopal, Aguazul y Támara.
CUNDINAMARCA	Guayabeta
META	Villavicencio y Restrepo
NORTE DE SANTANDER	Toledo

#### ALERTA AMARILLA: INCREMENTO EN EL NIVEL DEL RÍO ARAUCA

Se mantiene este nivel de alerta dado que el nivel se encuentra en estados altos y con oscilaciones continuas producto de las lluvias que se han presentado durante los últimos días sobre sectores de la cuenca. El nivel del río Arauca es monitoreado a la altura de la estación El Alcaraván en el municipio de Arauquita.

#### ALERTA AMARILLA: INCREMENTO EN LOS AFLUENTES AL EMBALSE DEL GUAUVIO

Se mantiene esta alerta según la última información suministrada por el operador del Embalse el día de ayer a las 6:00 pm, y recomienda a la población en general ubicada en las riberas de los ríos Guavio y Upiá (Gachalá-Cundinamarca) no hacer uso de las zonas ribereñas de los cauces, ni permitir que personas o semovientes transiten por dichas áreas.

#### ALERTA AMARILLA: INCREMENTO EN LOS AFLUENTES AL EMBALSE DE LA ESMERALDA (CHIVOR)

Según reporte recibido por el operador del Embalse para el día de ayer, el Embalse se encuentra en Alerta Amarilla, dado el incremento que se ha observado durante los últimos días en los afluentes.

## REGIÓN AMAZÓNICA

#### ALERTA NARANJA: DESLIZAMIENTOS DE TIERRA

Se mantiene este nivel de alerta de amenaza moderada a alta por deslizamientos de tierra áreas inestables localizadas en los departamentos:

DEPARTAMENTO	MUNICIPIOS
CAQUETA	San José del Fraque.
PUTUMAYO	Mocoa, Santiago, San Francisco

## MAR CARIBE

#### ALERTA NARANJA: POR OLEAJE Y VIENTO

Para el día de hoy en amplios sectores del Mar Caribe colombiano especialmente en alta mar, se mantendrá la amenaza para la travesía en pequeñas embarcaciones por cuenta del oleaje que variará entre 2.0 – 4.0 metros con vientos entre los 25 a los 35 nudos (46 – 65 km/h). Por esta razón, se recomienda a pescadores y usuarios de pequeñas embarcaciones consultar con las Capitanías de puerto antes de zarpar.

#### ALERTA AMARILLA: TIEMPO LLUVIOSO

Se estima que durante el día de hoy se presenten precipitaciones entre moderadas y fuertes en el Golfo de Urabá y en el Archipiélago de San Andrés, Providencia y Santa Catalina. Por esta razón, se sugiere a los habitantes de estas zonas estar atento a la evolución de este fenómeno. No se descarta la posibilidad de actividad eléctrica.

## OCEANO PACÍFICO

#### ALERTA AMARILLA: TIEMPO LLUVIOSO

Durante el día de hoy en gran parte del Océano Pacífico colombiano, especialmente en cercanías a las costas; se prevén condiciones lluviosas con precipitaciones de variada intensidad acompañadas en algunos casos por tormentas eléctricas. Por esta razón, se sugiere a los habitantes costeros estar atentos a este fenómeno y a los usuarios de pequeñas embarcaciones consultar con las Capitanías de puerto antes de zarpar.

#### ALERTA AMARILLA: PLEAMAR

Hasta el próximo jueves 17 de julio se espera una de las pleamares más significativas del mes en el litoral Pacífico nacional, se recomienda a habitantes costeros estar atentos a la evolución del fenómeno.

Omar FRANCO TORRES, Director General  
Christian EUSCATEGUI COLLAZOS, Jefe Oficina del Servicio de Pronósticos y Alertas

Profesionales en turno:  
Jhon Jairo VALENCIA, Henry ROMERO, Jorge Luis CEBALLOS, Mauricio TORRES  
y Gloria Lucia ARANGO CASTRO.  
Internet: <http://www.ideam.gov.co>  
Correos electrónicos: [servicio@ideam.gov.co](mailto:servicio@ideam.gov.co), [alertasideam@ideam.gov.co](mailto:alertasideam@ideam.gov.co)  
Carrera 10 N° 20 - 30 \*\* Piso 9, Bogotá, D.C.  
Teléfono: 3527160 ext. 1334-1336.

Siganos en: Twitter: @IDEAMColombia; Facebook: [www.facebook.com/ideam.instituto](https://www.facebook.com/ideam.instituto)  
YouTube: Canal de Instituto IDEAM / <http://www.youtube.com/user/InstitutoIDEAM>

**ALERTA ROJA. PARA TOMAR ACCIÓN** Advierte a los sistemas de prevención y atención de desastres sobre la amenaza que puede ocasionar un fenómeno con efectos adversos sobre la población, el cual requiere la atención inmediata por parte de la población y de los cuerpos de atención y socorro. Se emite una alerta sólo cuando la identificación de un evento extraordinario indique la probabilidad de amenaza inminente y cuando la gravedad del fenómeno implique la movilización de personas y equipos, interrumpiendo el normal desarrollo de sus actividades cotidianas.

**ALERTA NARANJA. PARA PREPARARSE** Indica la presencia de un fenómeno. No implica amenaza inmediata y como tanto es catalogado como un mensaje para informarse y prepararse. El aviso implica vigilancia continua ya que las condiciones son propicias para el desarrollo de un fenómeno, sin que se requiera permanecer alerta.

**ALERTA AMARILLA. PARA INFORMARSE** Es un mensaje oficial por el cual se difunde información. Por lo regular se refiere a eventos observados, reportados o registrados y puede contener algunos elementos de pronóstico a manera de orientación. Por sus características pretéritas y futuras difiere del aviso y de la alerta, y por lo general no está encaminado a alertar sino a informar.

**CONDICIONES NORMALES** Indica que no existe ninguna clase de alerta para la región o zona mencionada.

°C: grados Celsius; m: metros; mm: milímetros; msnm: metros sobre nivel del mar;  
Km/h: kilómetros sobre hora

GOES: Geostationary Operational Environmental Satellites (Satélite Geoestacionario Operacional)